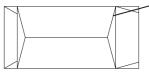
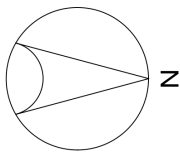


IB-FRNO
W176514973
IE1φ 3.2DV3
8m

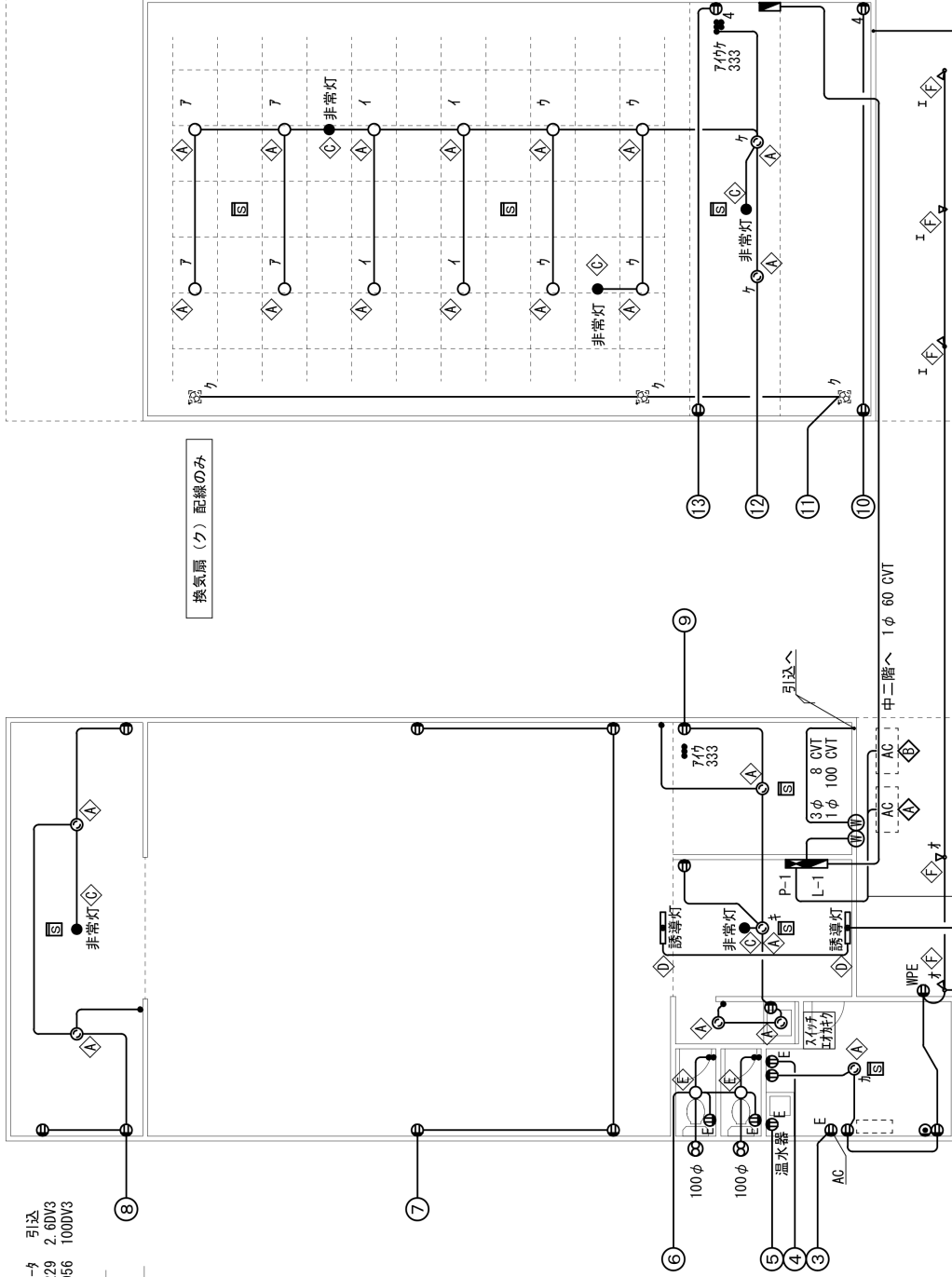


新メ-キ 引込
3φ 229 2.6DV3
1φ 056 100DV3

51r313



換気扇 (ク) 配線のみ

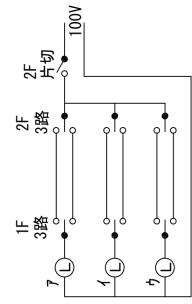


参考照明器具

LED	12
NMF891005J	5
非常灯	2
誘導灯	2
WG	2
LGB51653 LE1	5
LGM40113	
小計	
WG換気扇	2
WGフード	2
店内フード	3
小計	
熱感知器	7

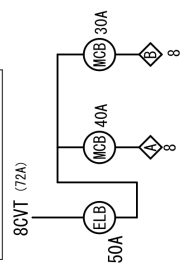
AC

三菱 外機 PUZ-ERP224KA10 x 1	
内機 PK-RP112KA13 x 1	
GS-P112K4 x 1	
冷	
暖	
消費電力	6.72 3.16 5.93 3.2
運転電流	21.58 9.5 19.03 9.6
力率	90 96 90 96

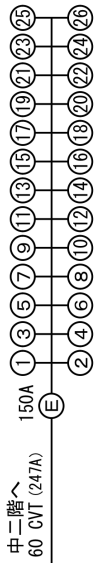
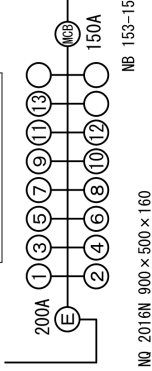


※引込口 E金物取付

動力 9 K 契約



100 CVT (341A) 電灯 40 K 契約



E01526N 900 x 500 x 160

NO. 2016N 900 x 500 x 160

NB 153-150